



HACK กองทุน ประกันสังคม

ลดความเหลื่อมล้ำเพื่อประชาชนทุกคน

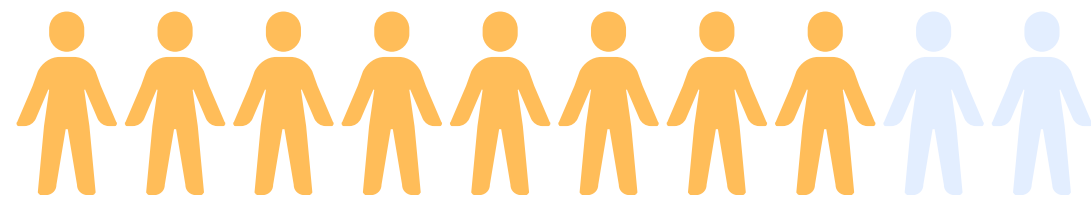
By Wellness ยิ่งใหญ่
คนไทยสุขภาพดี ถ้วนหน้าเท่าเทียม



48

ล้านคน

บัตรทอง

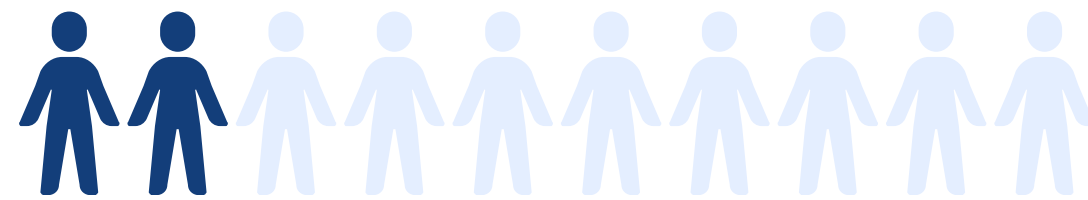


- ไม่ต้องจ่ายเงิน
- บัตรประช.รักษาทุกที่
- ได้สิทธิ์ส่งเสริมป้องกันโรค

10

ล้านคน

ประกันสังคม



- จ่าย 750 / เดือน
 - 225 บาท สำหรับค่ารักษาพยาบาล
- รักษาพ.ตามสิทธิ์
- ไม่ได้รับสิทธิ์ป้องกันโรค
- (เฉพาะปี 2566)



สภาพปัญหา

01

ประชาชนที่ใช้สิทธิประกันสังคมจ่ายสมทบ แต่ได้บริการที่ น้อยกว่า หรือเท่ากัน

02

สิทธิประโยชน์และอัตราการการจ่ายที่ แตกต่างกัน



OUR OFFER

เปลี่ยนเงินสมทบเป็นบำนาญ

ตั้งสิทธิรักษาอยู่บัตรทอง



ลดความเหลื่อมล้ำ
ในระบบสุขภาพ



KEY MECHANISM



1

แก้

กฎหมาย
ประกันสังคม

2

เกลี่ย

งบประมาณอื่น ๆ
เพื่องบสุขภาพที่เป็นการ
ลงทุนระยะยาว

3

ปรับ

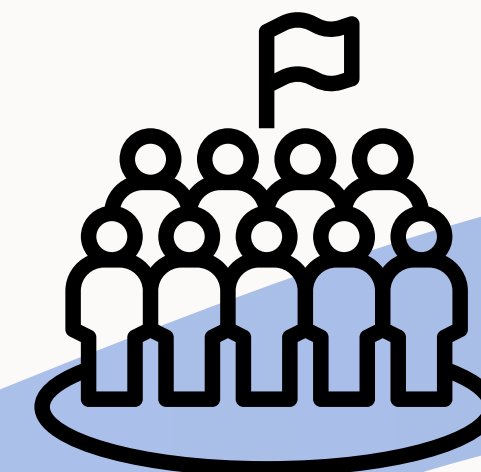
ชุดสิทธิประโยชน์
และวิธีจ่ายให้เท่าเทียม

4

เชื่อม

ระบบเวชระเบียน
อิเล็กทรอนิกส์คลินิก /
sw. ข้ามสังกัด

KEY STAKEHOLDERS



BENEFITS



ระบบหลักประกัน
สุขภาพที่
เสมอภาคที่มากขึ้น



ลดความซ้ำซ้อน
ของระบบบริการ
การเบิกจ่าย
ตรวจสอบ และข้อมูล
สุขภาพรายบุคคล



มีอำนาจต่อรอง
ในการจัดซื้อ และ
จัดหาบริการมากขึ้น



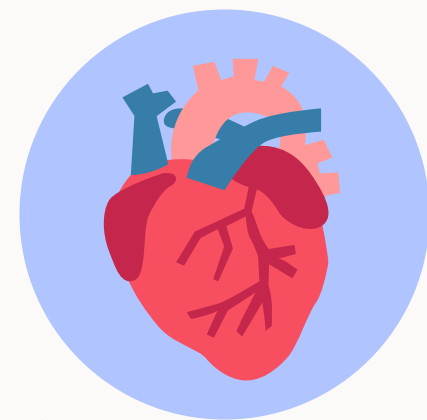
HACK กองทุน ประกันสังคม

ลดความเหลื่อมล้ำเพื่อประชาชนทุกคน

By Wellness ยิ่งใหญ่
คนไทยสุขภาพดี ถ้วนหน้าเท่าเทียม



THAI HEALTH SECURITY



ระบบประกันสุขภาพหลัก	หน่วยงานที่ดูแล	แหล่งเงิน / ระบบการกระจาย	บาท / คน
สวัสดิการ ขรก.	กรมบัญชีกลาง ก.คลัง	ภาษี ปลายเปิด	12,000
ประกันสังคม	ส.ประกันสังคม ก.แรงงาน	ไตรภาคี ปลายปิด	3,500
ประกันสุขภาพถ้วนหน้า 30 บาท / บัตรทอง	สปสช. หน่วยงานในกำกับของ รมต.สร.	ภาษี ปลายปิด	4,000
บุคคลผู้มีปัญหาสถานะและสิทธิ	กองเศรษฐกิจสุขภาพ สปสร.	ภาษี ปลายปิด	2,800