

รัฐไม่เห็น

คุณค่า

ชุมชน

เราถูกกักขัง

เหมือน

เราติดคุก

เราไม่อยาก **ปล้น**

ของที่ **ดี** เป็นของเรา

4

ಪದ

เปิด พูน

ເປັດ

ຮຸ່ນ

เปิด ตลาดสด

ເປັດ

ໃກ





รถจำหน่ายสินค้า

รถจำหน่ายสินค้า

THAILAND 44  
ST 7055  
HONAY

S

๑๓

# ตรวจภาพคนทุก

โดย กองโจรสนับ









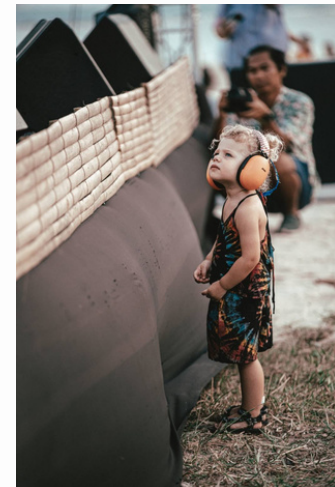
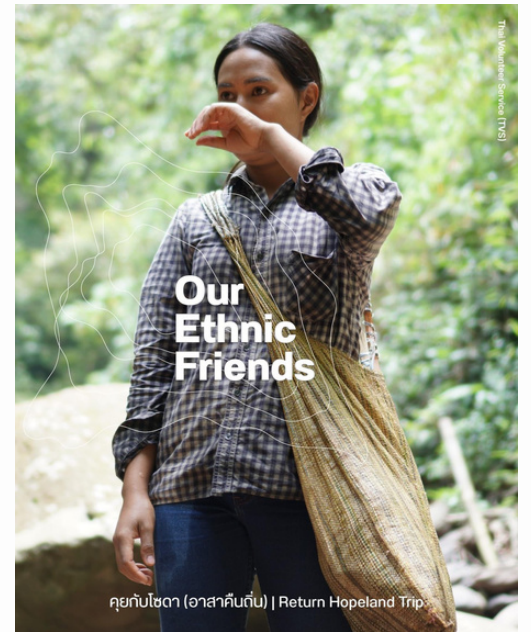
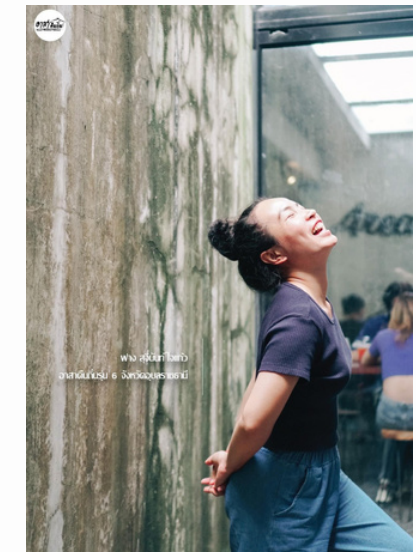
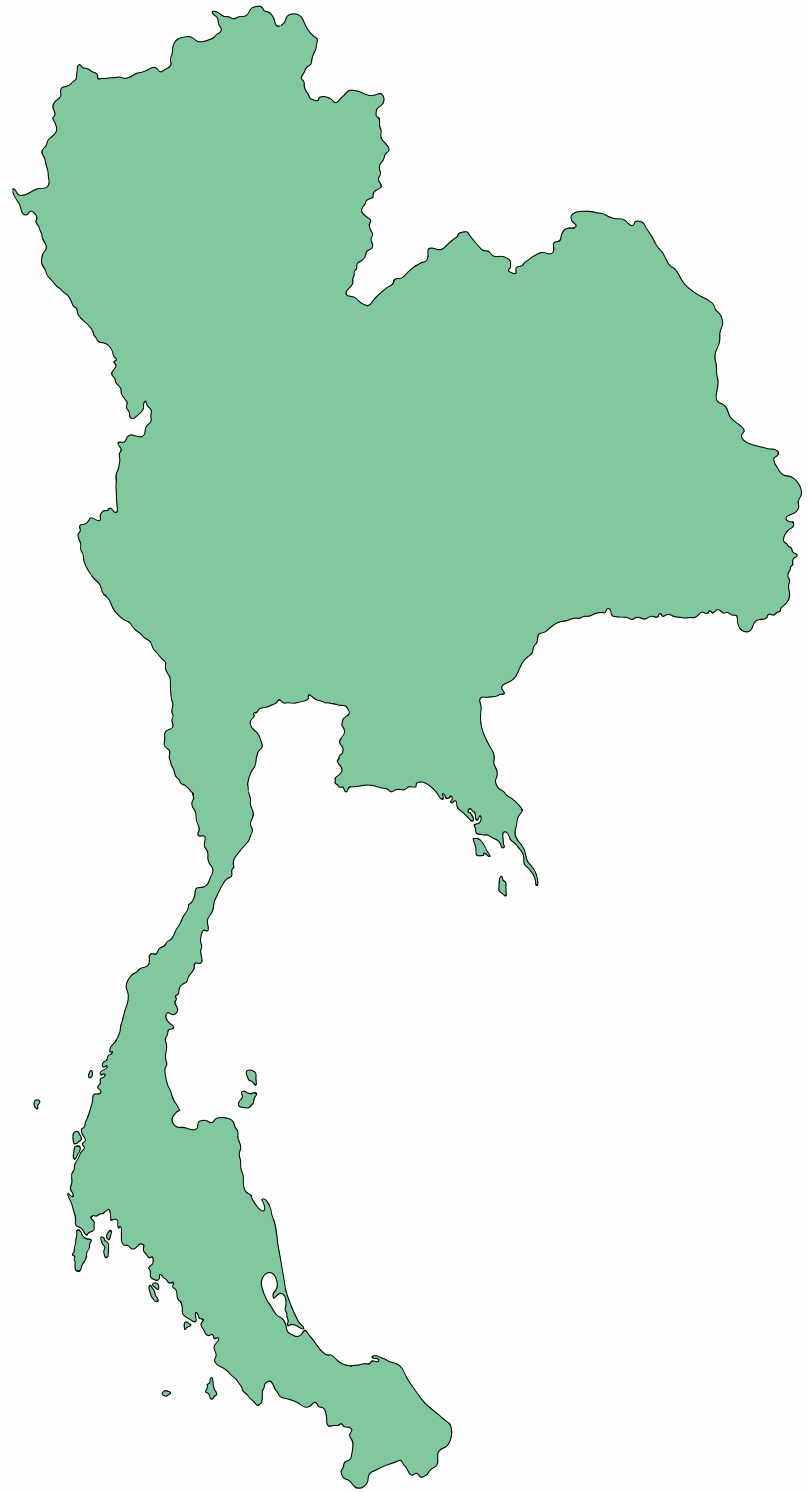
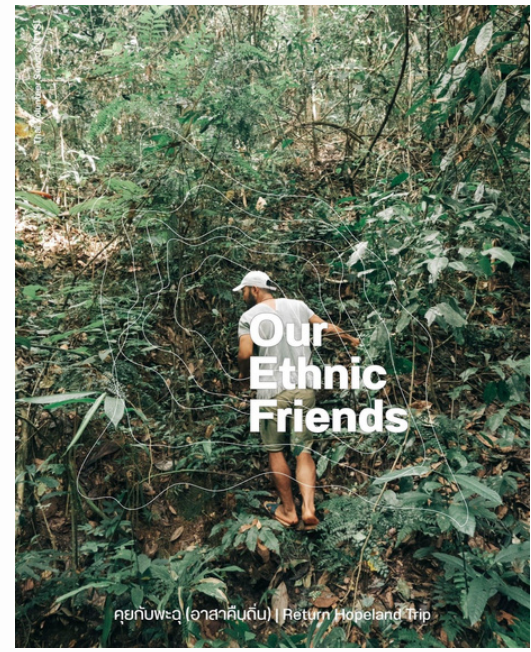








กลับไป  
พัฒนา  
บ้านเกิด



ปลดปล่อยคท้อองถ่ม  
ด้วยเศรษฐภักจสร่างสรรค  
สู่เวทีโลก



# เศรษฐกิจที่ชุมชนเป็น Leader และได้รับการสนับสนุนจากรัฐในรูปแบบที่ชุมชนนั้นต้องการ

## Key Resources

งบประมาณ : ชุมชนมีส่วนร่วม ตรวจสอบได้ การได้งบจากรัฐ (%GDP), งบจากเอกชน  
 คน : ชุมชนมีศรัทธาร่วม มีภูมิปัญญา นักออกแบบ  
 พื้นที่ที่มีแต่ไม่ได้ใช้  
 ประโยชน์ : บริการสาธารณะ

## Key Activities

- 1) Sandbox ชุมชน
- 2) Workshop ถ่ายทอดภูมิปัญญา
- 3) มีเวทีให้ key leaders มาแสดงความสามารถ / มีเวทีสร้าง creative leaders ขึ้นมา
- 4) มีช่องทางในการสื่อสาร ในการ PR ให้ Local ได้ไป global ได้ : ตปทรับรู้ ส่งออกตปท ตปทมาเที่ยว กระบวนการที่เป็นมาตรฐานสากล

## Key Mechanism

- 1) ภาษีท้องถิ่น ย้ายภาษีกลางมาท้องถิ่น
- 2) De-School หลักสูตรอัตลักษณ์ภูมิปัญญาท้องถิ่น
- 3) Collaboration รัฐ CEA ชุมชน
- 4) Law + เป็น Law -
- 5) เลือกตั้งท้องถิ่น
- 6) ปลดล็อคระเบียบจกซื้อจัดจ้างให้ง่ายขึ้น
- 7) มีเทคโนโลยี
- 8) มีกระบวนการประเมินจัดการความล้มเหลว (ทุก....)

## Value Proposition

- 1) สร้างความเข้าใจในการใช้ชีวิตชีวิตทรัพยากร
- 2) เพิ่มโอกาสให้ไป Global
- 3) ชุมชนมีส่วนร่วมให้การตัดสินใจบ โครงการ / เป็นเจ้าของ
- 4) คนในชุมชนได้อยู่บ้านตัวเอง

## Value Problem/Pain

- 1) ชุมชนมีความรู้ไม่พอในการพัฒนาตัวเอง
- 2) นโยบายซ้ำ ขั้นตอนเยอะ
- 3) รัฐไม่เกิดความเข้าใจปัญหา/บริบทชุมชน
- 4) อำนาจรัฐรวมศูนย์ ผ่านภูมิภาค
- 5) งบที่ลงมาบริหารไม่ดี
- 6) ชุมชนไม่เข้าใจข้อจำกัดของรัฐ
- 7) ไม่มีกระบวนการให้เกิดความเข้าใจระหว่างรัฐกับชุมชน
- 8) นโยบายส่วนกลางมีธงกำหนดให้ท้องถิ่นบิด

## Key Stakeholders

**ผู้มีส่วนได้**  
 ชุมชน  
 นักสร้างสรรค์  
 Organization  
**ผู้มีส่วนเสีย**  
 กระทรวงต่างๆ ของรัฐ

## Key Policy Partner

กระทรวงทรัพย์ ท่องเที่ยว วัฒนธรรม ต่างประเทศ พาณิชย์ (DITP) แรงงาน อุตสาหกรรมศึกษา อบต อบจ เทศบาล CEA องค์กรระหว่างประเทศ / Sponsor เอกชน สำนักงบประมาณ พัฒนาชุมชน (มหาดไทย) / คณะกรรมการ

## Outcome

- 1) แนวทางการออกแบบชุมชนโดยชุมชน เป็นการบริหารจัดการของชุมชนแบบมีส่วนร่วม ที่สามารถสร้างสมดุลของการเจริญเติบโตทางเศรษฐกิจและสังคมอย่างมีคุณภาพ
- 2) ความร่วมมือระหว่างรัฐและชุมชนมีมากขึ้นในระดับที่เปิดให้ชุมชนเข้ามามีส่วนร่วม : เช่น การมีส่วนร่วมในการบริหารงบประมาณ / บริหารโครงการ การประเมินผล
- 3) ชุมชนมีช่องทางในสร้างรายได้ อาชีพหลากหลาย รวมถึงการรักษาภูมิปัญญา จากการบริหารจัดการแบบมีส่วนร่วมกับท้องถิ่นที่เน้นการรักษาและต่อยอดภูมิปัญญาท้องถิ่น นำไปสู่เวทีโลกได้ ทั้ง สินค้า บริการรูปแบบต่างๆ ทั้ง แนวทางการท่องเที่ยวและวัฒนธรรม

## Enable Conditions

ต้องมีงบประมาณที่เพียงพอในระดับที่จะขับเคลื่อน GDP  
 แก่รัฐธรรมนูญ แก่กฎหมายกระจายอำนาจท้องถิ่น แก่กฎหมายให้ชุมชน/องค์กรหน่วยกลางมีอำนาจ/ต้องมี key partner มาสนับสนุน เพื่อป้องกันชุมชนล้ม/ การประเมินต้องใช้ชีวิตร่วม วัดเป็น phase โดยผู้ประเมินเป็น key partner ทั้งแนวตั้ง และแนวนอน ครบ 360 องศา ในแต่ละโครงการ  
 เลือกตั้งผู้ว่าจังหวัด (permanent resident)

## Impact

ชุมชน: มีอำนาจสามารถออกแบบ บริหารจัดการทรัพยากรในพื้นที่ ที่สร้างประโยชน์ให้กับชุมชนโดยตรง เป็นไปอย่างยั่งยืน | สามารถรักษาวีถีชีวิตในแบบที่ชุมชนต้องการ (Ownership) | เกิดพื้นที่รองรับคนกลับบ้าน มีพื้นที่ฐานเศรษฐกิจ | เพิ่มคุณภาพชีวิตคนในชุมชน มีความพร้อมไปสู่ Global ตามศักยภาพ  
 รัฐ: เก็บภาษีได้มากขึ้น | ลดการสูญเสียงบประมาณ  
 เอกชน: มาลงทุนสร้างผลตอบแทน